

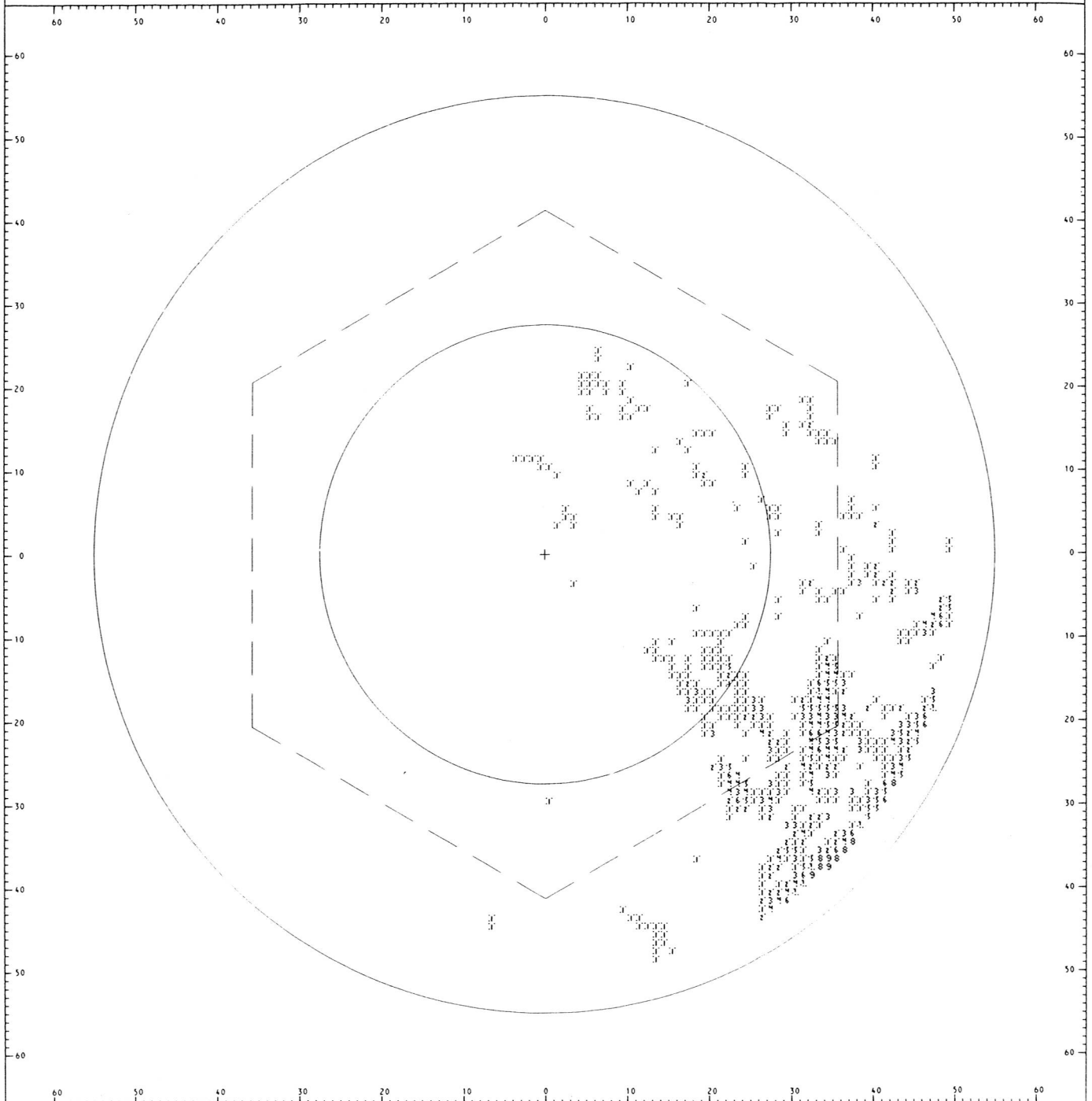
GATE RADAR DAILY RAINFALL RATE 191

OCEANOGRAPHER RESEARCHER GILLISS QUADRA
 NUMBER OF SCANS 115 107 000 000

MISSING HOURS:

RANGE MARKER INTERVAL 110 KM GRID SPACING 4 KM X 4 KM

CODE	RAINFALL (MM/HR)	CODE	RAINFALL (MM/HR)	CODE	RAINFALL (MM/HR)	CODE	RAINFALL (MM/HR)
BLANK	0.000						
1	0.001 - 0.040	5	0.133 - 0.200	9	0.668 - 1.000	■	3.350 - 5.012
2	0.040 - 0.060	6	0.200 - 0.299	10	1.000 - 1.496	■	5.012 - 7.499
3	0.060 - 0.089	7	0.299 - 0.447	11	1.496 - 2.239	■	7.499 - 11.220
4	0.089 - 0.133	8	0.447 - 0.668	12	2.239 - 3.350	■	11.220 - 16.788



MEAN AREA PRECIPITATION RATE MM/HR JULY 10, 1974 (JULIAN DAY 191)

AREA	1	2	3	4	5	6	7	8	9	10	11	12	13	14	15
1	0.0001	0.0384	0.0227	0.0	0.0	0.0	0.0	0.0147	0.0103	0.0061	0.0	0.0332	0.0	0.0141	0.0071
2	0.0006	0.0492	0.0365	0.0	0.0	0.0	0.0	0.0511	0.0144	0.0132	0.0	0.0851	0.0	0.0282	0.0141
3	0.0019	0.0132	0.0382	0.0	0.0	0.0	0.0016	0.0113	0.0089	0.0088	0.0	0.0677	0.0	0.0242	0.0121
4	0.0002	0.0013	0.0141	0.0	0.0	0.0	0.0003	0.0005	0.0026	0.0028	0.0002	0.0212	0.0	0.0052	0.0026
5	0.0001	0.0	0.0212	0.0	0.0	0.0	0.0001	0.0	0.0035	0.0040	0.0002	0.0318	0.0	0.0104	0.0052
6	0.0002	0.0042	0.0160	0.0	0.0	0.0	0.0	0.0001	0.0037	0.0030	0.0	0.0240	0.0	0.0186	0.0052
7	0.0001	0.0005	0.0	0.0	0.0	0.0	0.0003	0.0030	0.0001	0.0001	0.0003	0.0	0.0	0.0060	0.0052
8	0.0001	0.0005	0.0	0.0	0.0	0.0002	0.0002	0.0	0.0001	0.0001	0.0003	0.0	0.0	0.0111	0.0056
9	0.0001	0.0003	0.0	0.0	0.0	0.0003	0.0001	0.0001	0.0001	0.0001	0.0003	0.0	0.0	0.0237	0.0119
10	0.0	0.0003	0.0	0.0	0.0	0.0001	0.0	0.0005	0.0001	0.0001	0.0009	0.0	0.0	0.0370	0.0185
11	0.0001	0.0	0.0	0.0	0.0	0.0	0.0002	0.0001	0.0	0.0	0.0004	0.0	0.0	0.0095	0.0047
12	0.0	0.0	0.0	0.0	0.0	0.0	0.0	0.0	0.0	0.0	0.0	0.0	0.0	0.0001	0.0
13	0.0	0.0	0.0001	0.0	0.0	0.0	0.0	0.0	0.0	0.0	0.0	0.0	0.0	0.0002	0.0001
14	0.0	0.0	0.0	0.0	0.0	0.0	0.0	0.0	0.0	0.0	0.0	0.0	0.0	0.0	0.0
15	0.0	0.0	0.0	0.0	0.0	0.0	0.0	0.0	0.0	0.0	0.0	0.0	0.0	0.0	0.0
16	0.0	0.0007	0.0	0.0	0.0	0.0	0.0	0.0	0.0001	0.0	0.0	0.0	0.0	0.0004	0.0002
17	0.0	0.0044	0.0	0.0	0.0	0.0	0.0	0.0026	0.0008	0.0003	0.0	0.0	0.0	0.0014	0.0007
18	0.0001	0.0007	0.0001	0.0	0.0	0.0	0.0002	0.0011	0.0002	0.0002	0.0001	0.0013	0.0	0.0038	0.0034
19	0.0001	0.0	0.0	0.0	0.0	0.0	0.0001	0.0	0.0	0.0	0.0002	0.0011	0.0	0.0002	0.0001
20	0.0001	0.0	0.0	0.0	0.0	0.0	0.0002	0.0	0.0	0.0	0.0001	0.0	0.0	0.0001	0.0
21	0.0001	0.0001	0.0	0.0	0.0	0.0	0.0001	0.0002	0.0	0.0	0.0	0.0	0.0	0.0001	0.0
22	0.0	0.0	0.0	0.0	0.0	0.0	0.0	0.0	0.0	0.0	0.0	0.0	0.0	0.0	0.0
23	0.0004	0.0	0.0	0.0	0.0	0.0	0.0003	0.0	0.0001	0.0	0.0006	0.0	0.0	0.0001	0.0
24	0.0039	0.0	0.0	0.0	0.0	0.0	0.0061	0.0	0.0006	0.0007	0.0012	0.0	0.0	0.0007	0.0034
3	0.0009	0.0336	0.0325	0.0	0.0	0.0	0.0005	0.0257	0.0112	0.0094	0.0	0.0633	0.0	0.0222	0.0111
6	0.0001	0.0005	0.0171	0.0	0.0	0.0	0.0002	0.0002	0.0029	0.0033	0.0001	0.0257	0.0	0.0114	0.0057
9	0.0001	0.0016	0.0	0.0	0.0	0.0002	0.0002	0.0011	0.0003	0.0002	0.0004	0.0	0.0	0.0136	0.0068
12	0.0	0.0001	0.0	0.0	0.0	0.0	0.0001	0.0002	0.0	0.0	0.0004	0.0	0.0	0.0155	0.0077
15	0.0	0.0	0.0	0.0	0.0	0.0	0.0	0.0	0.0	0.0	0.0	0.0	0.0	0.0002	0.0001
18	0.0001	0.0020	0.0	0.0	0.0	0.0	0.0001	0.0012	0.0003	0.0002	0.0001	0.0008	0.0	0.0008	0.0004
21	0.0001	0.0	0.0	0.0	0.0	0.0	0.0001	0.0001	0.0	0.0	0.0	0.0	0.0	0.0	0.0
24	0.0014	0.0	0.0	0.0	0.0	0.0	0.0021	0.0	0.0002	0.0003	0.0006	0.0	0.0	0.0003	0.0001
6	0.0005	0.0170	0.0248	0.0	0.0	0.0	0.0004	0.0125	0.0071	0.0063	0.0001	0.0445	0.0	0.0168	0.0084
12	0.0001	0.0009	0.0	0.0	0.0	0.0001	0.0001	0.0006	0.0002	0.0001	0.0004	0.0	0.0	0.0146	0.0073
18	0.0	0.0010	0.0	0.0	0.0	0.0	0.0	0.0006	0.0002	0.0001	0.0	0.0004	0.0	0.0005	0.0033
24	0.0008	0.0	0.0	0.0	0.0	0.0	0.0011	0.0	0.0001	0.0001	0.0003	0.0	0.0	0.0002	0.0001
12	0.0003	0.0089	0.0124	0.0	0.0	0.0	0.0002	0.0068	0.0036	0.0032	0.0002	0.0222	0.0	0.0157	0.0078
24	0.0004	0.0005	0.0	0.0	0.0	0.0	0.0006	0.0003	0.0002	0.0001	0.0002	0.0002	0.0	0.0003	0.0002
24	0.0003	0.0047	0.0062	0.0	0.0	0.0	0.0004	0.0035	0.0019	0.0017	0.0002	0.0112	0.0	0.0080	0.0040

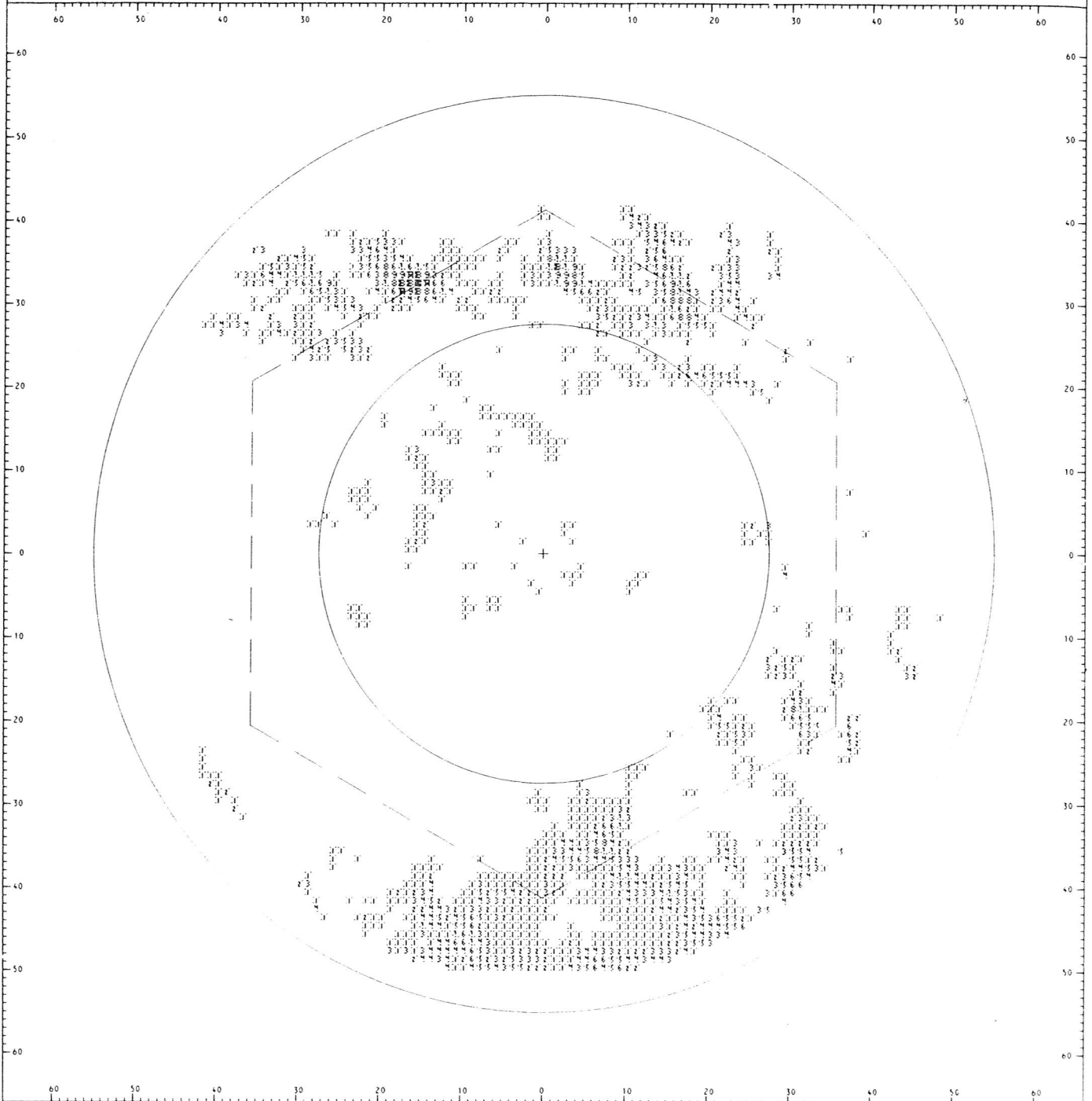
GATE RADAR DAILY RAINFALL RATE 19Z

OCEANOGRAPHER RESEARCHER GILLISS QUADRA
 NUMBER OF SCANS 117 111 000 000

MISSING HOURS:

RANGE MARKER INTERVAL 110 KM GRID SPACING 4 KM X 4 KM

CODE	RAINFALL (MM/HR)	CODE	RAINFALL (MM/HR)	CODE	RAINFALL (MM/HR)	CODE	RAINFALL (MM/HR)
BLANK	0.000						
1	0.001 - 0.040	5	0.133 - 0.200	9	0.668 - 1.000	13	3.350 - 5.012
2	0.040 - 0.060	6	0.200 - 0.299	10	1.000 - 1.496	14	5.012 - 7.499
3	0.060 - 0.089	7	0.299 - 0.447	11	1.496 - 2.239	15	7.499 - 11.220
4	0.089 - 0.133	8	0.447 - 0.668	12	2.239 - 3.350	16	11.220 - 16.788



MEAN AREA PRECIPITATION RATE MM/HR JULY 11, 1974 (JULIAN DAY 192)

AREA	1	2	3	4	5	6	7	8	9	10	11	12	13	14	15
HRS	1	2	3	4	5	6	7	8	9	10	11	12	13	14	15
1	0.0027	0.0	0.0	0.0	0.0	0.0	0.0042	0.0	0.0004	0.0005	0.0	0.0	0.0	0.0005	0.0002
2	0.0001	0.0	0.0	0.0	0.0	0.0	0.0002	0.0	0.0	0.0	0.0	0.0	0.0	0.0	0.0
3	0.0001	0.0	0.0	0.0001	0.0	0.0	0.0002	0.0	0.0	0.0	0.0	0.0	0.0	0.0	0.0
4	0.0	0.0	0.0001	0.0	0.0	0.0	0.0	0.0	0.0	0.0	0.0	0.0	0.0	0.0	0.0
5	0.0	0.0	0.0001	0.0	0.0	0.0	0.0	0.0	0.0	0.0	0.0	0.0	0.0	0.0	0.0
6	0.0012	0.0	0.0	0.0	0.0	0.0	0.0015	0.0	0.0002	0.0002	0.0	0.0	0.0	0.0009	0.0005
7	0.0006	0.0004	0.0	0.0002	0.0	0.0010	0.0005	0.0007	0.0004	0.0004	0.0	0.0	0.0002	0.0017	0.0009
8	0.0032	0.0	0.0002	0.0	0.0006	0.0001	0.0010	0.0001	0.0007	0.0003	0.0002	0.0004	0.0002	0.0112	0.0007
9	0.0468	0.0	0.0	0.0003	0.0010	0.0015	0.0121	0.0	0.0082	0.0020	0.0043	0.0	0.0010	0.0173	0.0092
10	0.0231	0.0	0.0	0.0006	0.0010	0.0168	0.0120	0.0	0.0069	0.0049	0.0010	0.0	0.0039	0.0130	0.0084
11	0.0042	0.0	0.0005	0.0	0.0048	0.0159	0.0066	0.0	0.0042	0.0048	0.0	0.0007	0.0042	0.0172	0.0107
12	0.0047	0.0	0.0	0.0	0.0062	0.0169	0.0027	0.0	0.0046	0.0047	0.0	0.0	0.0052	0.0088	0.0070
13	0.0002	0.0	0.0	0.0	0.0010	0.0093	0.0003	0.0	0.0018	0.0020	0.0	0.0	0.0044	0.0078	0.0061
14	0.0	0.0	0.0	0.0	0.0	0.0003	0.0	0.0	0.0	0.0001	0.0	0.0	0.0004	0.0200	0.0102
15	0.0005	0.0	0.0	0.0	0.0	0.0080	0.0	0.0	0.0014	0.0015	0.0	0.0	0.0051	0.0091	0.0071
16	0.0536	0.0	0.0	0.0006	0.0009	0.0062	0.0047	0.0	0.0102	0.0020	0.0	0.0	0.0081	0.0150	0.0116
17	0.1515	0.0023	0.0014	0.0	0.0	0.0598	0.0283	0.0	0.0357	0.0149	0.0	0.0021	0.0256	0.0429	0.0343
18	0.0871	0.0085	0.0351	0.0	0.0	0.1001	0.0380	0.0	0.0383	0.0300	0.0	0.0526	0.0828	0.0512	0.0670
19	0.0349	0.0159	0.0808	0.0006	0.0	0.0426	0.0502	0.0156	0.0290	0.0313	0.0	0.1363	0.0829	0.0356	0.0613
20	0.1519	0.0231	0.0277	0.0029	0.0	0.0205	0.2126	0.0339	0.0375	0.0394	0.0	0.0691	0.0829	0.0488	0.0473
21	0.1761	0.0017	0.0540	0.0034	0.0	0.0096	0.2737	0.0026	0.0406	0.0459	0.0001	0.0594	0.0170	0.0550	0.0360
22	0.0059	0.0002	0.1193	0.0010	0.0	0.0020	0.0052	0.0003	0.0213	0.0242	0.0002	0.1451	0.0134	0.0278	0.0236
23	0.0004	0.0017	0.0443	0.0011	0.0	0.0001	0.0001	0.0026	0.0079	0.0089	0.0003	0.0537	0.0057	0.0094	0.0076
24	0.0001	0.0008	0.0090	0.0023	0.0	0.0065	0.0001	0.0012	0.0031	0.0035	0.0001	0.0074	0.0055	0.0041	0.0048
3	0.0010	0.0	0.0	0.0	0.0	0.0	0.0015	0.0	0.0002	0.0002	0.0	C.C	0.0	0.0002	0.0001
6	0.0004	0.0	0.0001	0.0	0.0	0.0	0.0005	0.0	0.0001	0.0001	0.0	0.0	0.0	0.0003	0.0002
9	0.0169	0.0002	0.0001	0.0002	0.0006	0.0009	0.0045	0.0003	0.0031	0.0009	0.0015	0.0	0.0005	0.0104	0.0053
12	0.0107	0.0	0.0002	0.0002	0.0040	0.0165	0.0071	0.0	0.0052	0.0048	0.0003	0.0002	0.0044	0.0130	0.0087
15	0.0003	0.0	0.0	0.0	0.0004	0.0059	0.0001	0.0	0.0011	0.0012	0.0	0.0	0.0033	0.0123	0.0078
18	0.0974	0.0036	0.0122	0.0002	0.0003	0.0554	0.0237	0.0	0.0280	0.0157	0.0	0.0182	0.0388	0.0364	0.0376
21	0.1210	0.0136	0.0542	0.0023	0.0	0.0242	0.1789	0.0174	0.0357	0.0389	0.0	0.0883	0.0485	0.0478	0.0482
24	0.0021	0.0009	0.0575	0.0015	0.0	0.0029	0.0032	0.0014	0.0108	0.0122	0.0002	0.0701	0.0082	0.0138	0.0110
6	0.0007	0.0	0.0	0.0	0.0	0.0	0.0010	0.0	0.0001	0.0001	0.0	0.0	0.0	0.0002	0.0001
12	0.0138	0.0001	0.0001	0.0002	0.0023	0.0087	0.0058	0.0001	0.0042	0.0029	0.0009	0.0002	0.0024	0.0115	0.0070
18	0.0488	0.0018	0.0061	0.0001	0.0003	0.0306	0.0119	0.0	0.0146	0.0084	0.0	0.0091	0.0211	0.0244	0.0227
24	0.0616	0.0072	0.0558	0.0019	0.0	0.0135	0.0010	0.0094	0.0232	0.0255	0.0001	0.0752	0.0284	0.0308	0.0296
12	0.0072	0.0	0.0001	0.0001	0.0011	0.0044	0.0034	0.0001	0.0022	0.0015	0.0005	0.0001	0.0012	0.0059	0.0036
24	0.0552	0.0045	0.0310	0.0010	0.0002	0.0221	0.0515	0.0047	0.0189	0.0170	0.0001	0.0441	0.0247	0.0276	0.0261
24	0.0312	0.0023	0.0155	0.0005	0.0007	0.0132	0.0274	0.0024	0.0105	0.0052	0.0003	0.0221	0.0130	0.0167	0.0148

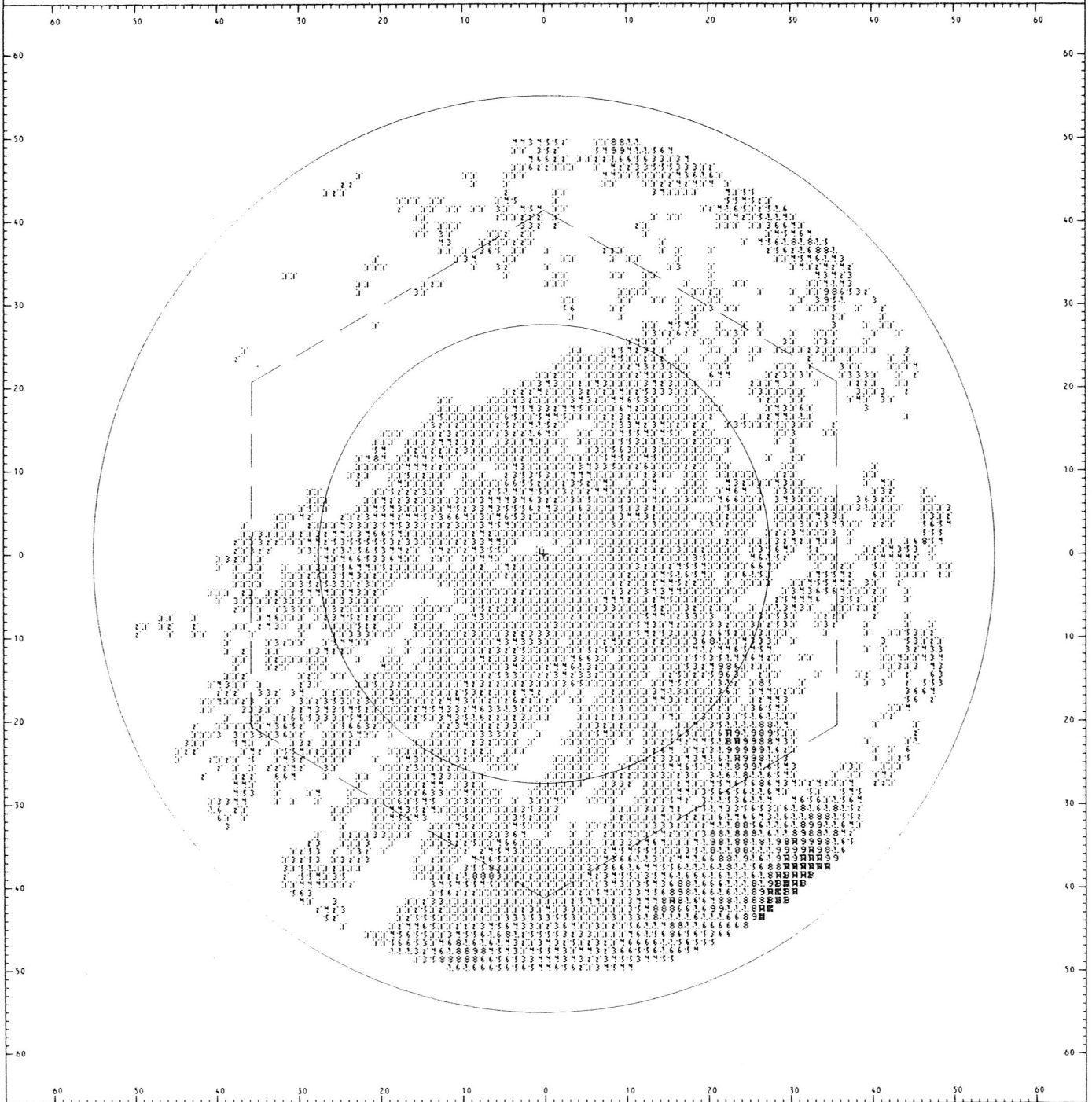
GATE RADAR DAILY RAINFALL RATE 193

OCEANOGRAPHER RESEARCHER GILLISS QUADRA
 NUMBER OF SCANS 117 114 000 000

MISSING HOURS:

RANGE MARKER INTERVAL 110 KM GRID SPACING 4 KM X 4 KM

CODE	RAINFALL (MM/HR)	CODE	RAINFALL (MM/HR)	CODE	RAINFALL (MM/HR)	CODE	RAINFALL (MM/HR)
BLANK	0.000						
1	0.001 - 0.040	5	0.133 - 0.200	9	0.668 - 1.000	■	3.350 - 5.012
2	0.040 - 0.060	6	0.200 - 0.299	■	1.000 - 1.496	■	5.012 - 7.499
3	0.060 - 0.089	7	0.299 - 0.447	■	1.496 - 2.239	■	7.499 - 11.220
4	0.089 - 0.133	8	0.447 - 0.668	■	2.239 - 3.350	■	11.220 - 16.788



JULY 12, 1974 (JULIAN DAY 193)

MEAN AREA PRECIPITATION RATE MM/HR

AREA	1	2	3	4	5	6	7	8	9	10	11	12	13	14	15
HRS	1	2	3	4	5	6	7	8	9	10	11	12	13	14	15
1	0.0015	0.0002	0.0018	0.0	0.0	0.0071	0.0008	0.0003	0.0017	0.0018	0.0	0.0025	0.0075	0.0012	0.0043
2	0.0028	0.0033	0.0	0.0016	0.0	0.0057	0.0038	0.0051	0.0022	0.0022	0.0019	0.0	0.0034	0.0013	0.0023
3	0.0059	0.0171	0.0	0.0	0.0	0.0011	0.0034	0.0109	0.0040	0.0020	0.0141	0.0	0.0027	0.0052	0.0039
4	0.0131	0.0256	0.0001	0.0010	0.0	0.0040	0.0067	0.0195	0.0073	0.0042	0.0300	0.0018	0.0022	0.0086	0.0054
5	0.0373	0.0324	0.0147	0.0008	0.0	0.0123	0.0411	0.0395	0.0163	0.0151	0.0707	0.0208	0.0057	0.0216	0.0137
6	0.0257	0.0207	0.0134	0.0	0.0011	0.0064	0.0270	0.0076	0.0112	0.0081	0.0057	0.0070	0.0047	0.0173	0.0110
7	0.0208	0.0164	0.0091	0.0062	0.0053	0.0145	0.0167	0.0035	0.0120	0.0091	0.0080	0.0082	0.0084	0.0122	0.0103
8	0.0352	0.0376	0.0027	0.0101	0.0028	0.0126	0.0028	0.0001	0.0168	0.0057	0.0010	0.0082	0.0083	0.0122	0.0103
9	0.0074	0.0048	0.0013	0.0123	0.0062	0.0	0.0002	0.0	0.0053	0.0038	0.0003	0.0012	0.0074	0.0167	0.0125
10	0.0008	0.0	0.0050	0.0211	0.0010	0.0	0.0002	0.0	0.0046	0.0038	0.0003	0.0012	0.0074	0.0167	0.0125
11	0.0	0.0002	0.0115	0.0134	0.0	0.0	0.0	0.0	0.0046	0.0051	0.0	0.0005	0.0124	0.0030	0.0077
12	0.0	0.0006	0.0174	0.0108	0.0015	0.0003	0.0	0.0003	0.0042	0.0047	0.0	0.0005	0.0097	0.0077	0.0037
13	0.0051	0.0109	0.0344	0.0006	0.0111	0.0	0.0	0.0009	0.0051	0.0058	0.0	0.0035	0.0097	0.0077	0.0037
14	0.0038	0.0580	0.0245	0.0004	0.0247	0.0034	0.0	0.0112	0.0103	0.0101	0.0	0.0178	0.0022	0.0609	0.0315
15	0.0018	0.0682	0.0253	0.0067	0.0675	0.0041	0.0019	0.0792	0.0193	0.0198	0.0014	0.0072	0.0022	0.0609	0.0647
16	0.0079	0.0478	0.1200	0.0446	0.1413	0.0251	0.0117	0.0742	0.0646	0.0733	0.0791	0.0270	0.0095	0.1830	0.1101
17	0.0075	0.1051	0.3840	0.0446	0.0715	0.0201	0.0116	0.1252	0.1054	0.1150	0.0119	0.5704	0.0371	0.1830	0.1101
18	0.0319	0.1272	0.4902	0.0216	0.0463	0.0357	0.0496	0.1450	0.1253	0.1359	0.0731	0.8117	0.0221	0.4518	0.2422
19	0.0140	0.0782	0.2933	0.0756	0.0286	0.0937	0.0219	0.1161	0.0970	0.1095	0.0340	0.5254	0.0595	0.1448	0.1021
20	0.0045	0.0959	0.2045	0.1030	0.0438	0.1104	0.0071	0.0971	0.0936	0.0999	0.0043	0.3244	0.0798	0.0793	0.0796
21	0.0369	0.0917	0.1417	0.1656	0.0439	0.0559	0.0578	0.0621	0.0892	0.0914	0.0103	0.2001	0.0697	0.0613	0.0655
22	0.0960	0.0190	0.0658	0.1496	0.0704	0.0067	0.1504	0.0239	0.0678	0.0763	0.1092	0.0154	0.0617	0.0413	0.0315
23	0.1515	0.0238	0.0173	0.1089	0.0843	0.0121	0.2135	0.0370	0.0663	0.0724	0.2459	0.0012	0.0446	0.0459	0.0453
24	0.1556	0.0306	0.0392	0.1318	0.1380	0.0541	0.2067	0.0481	0.0915	0.0956	0.2038	0.0	0.1184	0.0836	0.1010
3	0.0034	0.0069	0.0006	0.0005	0.0	0.0046	0.0027	0.0054	0.0027	0.0021	0.0053	0.0009	0.0045	0.0025	0.0035
6	0.0254	0.0262	0.0094	0.0006	0.0004	0.0076	0.0250	0.0222	0.0116	0.0091	0.0368	0.0099	0.0042	0.0159	0.0100
9	0.0211	0.0196	0.0044	0.0095	0.0048	0.0090	0.0066	0.0012	0.0114	0.0062	0.0031	0.0040	0.0080	0.0115	0.0098
12	0.0003	0.0003	0.0113	0.0151	0.0008	0.0001	0.0	0.0004	0.0046	0.0052	0.0	0.0015	0.0082	0.0093	0.0088
15	0.0036	0.0026	0.0280	0.0026	0.0345	0.0025	0.0007	0.0655	0.0196	0.0210	0.0121	0.0174	0.0164	0.1211	0.0688
18	0.0158	0.0534	0.3314	0.0369	0.0863	0.0270	0.0243	0.1148	0.0984	0.1081	0.0547	0.5178	0.0361	0.3455	0.1908
21	0.0185	0.0886	0.2132	0.1147	0.0387	0.0866	0.0289	0.0918	0.0932	0.1003	0.0162	0.3500	0.0697	0.0951	0.0824
24	0.1344	0.0245	0.0408	0.1301	0.0976	0.0243	0.1902	0.0363	0.0752	0.0828	0.1863	0.0056	0.0749	0.0569	0.0659
6	0.0144	0.0165	0.0050	0.0006	0.0002	0.0061	0.0138	0.0138	0.0071	0.0056	0.0210	0.0054	0.0043	0.0092	0.0068
12	0.0107	0.0099	0.0078	0.0123	0.0028	0.0046	0.0033	0.0008	0.0080	0.0057	0.0016	0.0028	0.0081	0.0104	0.0093
18	0.0097	0.0695	0.1797	0.0197	0.0604	0.0147	0.0125	0.0901	0.0590	0.0645	0.0334	0.2676	0.0262	0.2333	0.1298
24	0.0764	0.0565	0.1270	0.1224	0.0681	0.0555	0.1096	0.0640	0.0842	0.0915	0.1012	0.1778	0.0723	0.0760	0.0741
12	0.0125	0.0132	0.0064	0.0064	0.0015	0.0053	0.0085	0.0073	0.0076	0.0056	0.0113	0.0041	0.0062	0.0058	0.0080
24	0.0430	0.0630	0.1534	0.0711	0.0643	0.0351	0.0610	0.0771	0.0716	0.0780	0.0673	0.2227	0.0493	0.1546	0.1019
24	0.0278	0.0381	0.0799	0.0388	0.0329	0.0202	0.0348	0.0422	0.0396	0.0418	0.0393	0.1134	0.0277	0.0822	0.0550

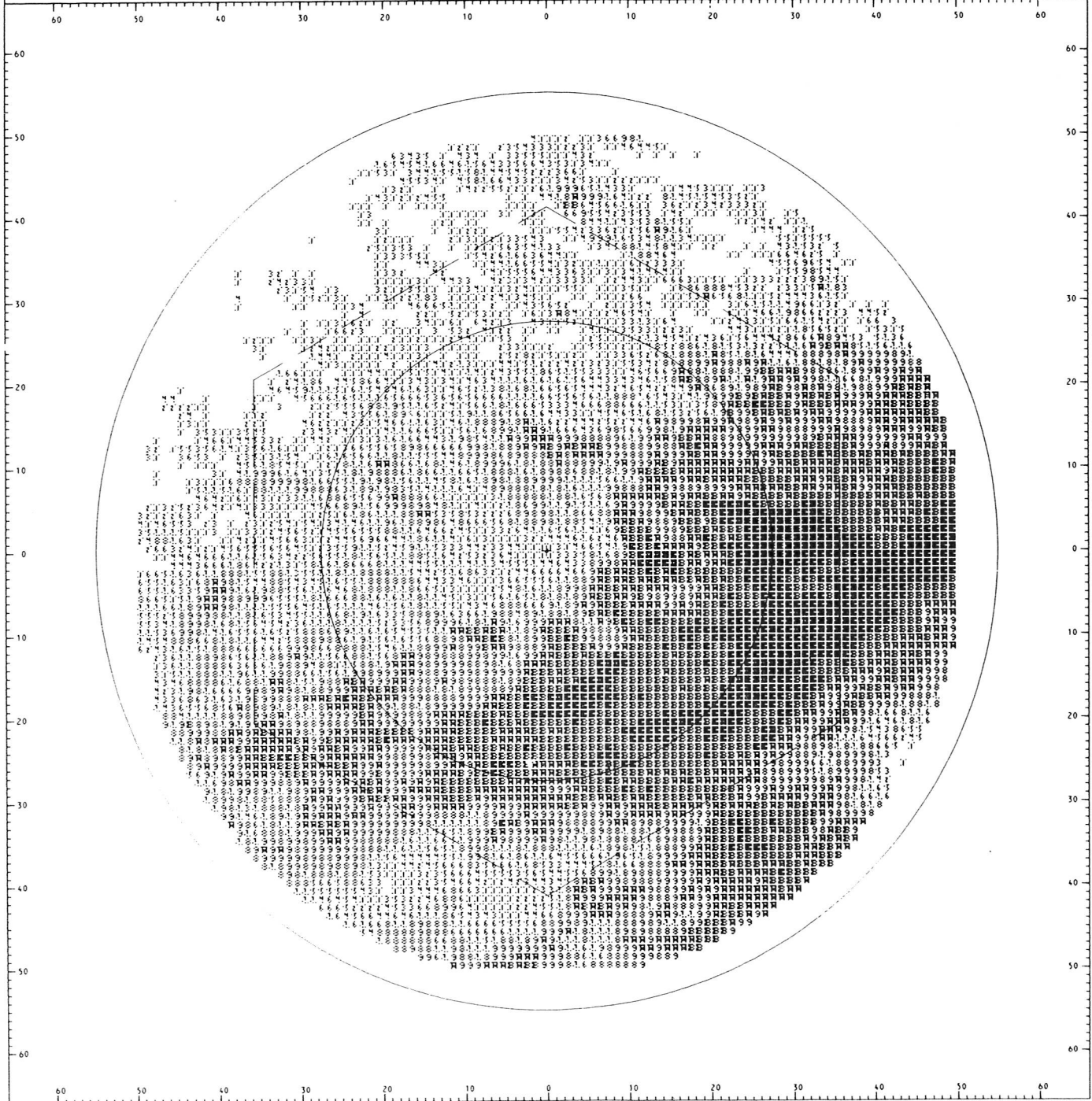
GATE RADAR DAILY RAINFALL RATE 194

OCEANOGRAPHER RESEARCHER GILLISS QUADRA
 NUMBER OF SCANS 117 102 000 000

MISSING HOURS:

RANGE MARKER INTERVAL 110 KM GRID SPACING 4 KM X 4 KM

CODE	RAINFALL (MM/HR)	CODE	RAINFALL (MM/HR)	CODE	RAINFALL (MM/HR)	CODE	RAINFALL (MM/HR)
BLANK	0.000						
1	0.001 - 0.040	5	0.133 - 0.200	9	0.668 - 1.000	■	3.350 - 5.012
2	0.040 - 0.060	6	0.200 - 0.299	■	1.000 - 1.496	■	5.012 - 7.499
3	0.060 - 0.089	7	0.299 - 0.447	■	1.496 - 2.239	■	7.499 - 11.220
4	0.089 - 0.133	8	0.447 - 0.668	■	2.239 - 3.350	■	11.220 - 16.788



MEAN AREA PRECIPITATION RATE MM/HR JULY 13, 1974 (JULIAN DAY 194)

15

14

13

12

11

10

9

8

7

6

5

4

3

2

1

AREA	HRS	1	2	3	4	5	6	7	8	9	10	11	12	13	14	15
1	0.0789	0.0096	0.1143	0.2541	0.1820	0.0607	0.0932	0.0171	0.1165	0.1289	0.0977	0.0563	0.1455	0.1668	0.1581	
2	0.0329	0.0425	0.2412	0.2141	0.1880	0.0428	0.0376	0.0713	0.1268	0.1431	0.0838	0.2792	0.1174	0.2299	0.1737	
3	0.0123	0.1625	0.3536	0.0972	0.2105	0.0222	0.0179	0.1989	0.1433	0.1560	0.0196	0.4865	0.0866	0.2345	0.1606	
4	0.0289	0.1975	0.3305	0.0523	0.2540	0.0020	0.0450	0.1806	0.1446	0.1487	0.0021	0.4367	0.1147	0.2102	0.1625	
5	0.0112	0.2038	0.3728	0.0259	0.0992	0.0003	0.0175	0.2271	0.1190	0.1242	0.0085	0.4349	0.1340	0.1814	0.1577	
6	0.0068	0.2706	0.2884	0.0356	0.1356	0.0	0.0042	0.2572	0.1232	0.1192	0.0222	0.3213	0.1743	0.2122	0.1932	
7	0.0271	0.2919	0.2200	0.0353	0.4147	0.0006	0.0141	0.2832	0.1659	0.1641	0.0559	0.3437	0.2025	0.2776	0.2401	
8	0.0272	0.3356	0.2738	0.0884	0.4125	0.0335	0.0353	0.2466	0.1960	0.1881	0.0086	0.5465	0.2693	0.3649	0.3171	
9	0.0637	0.4901	0.2469	0.2928	0.6213	0.1032	0.0963	0.3955	0.3042	0.3003	0.1119	0.6539	0.3382	0.4435	0.3911	
10	0.0562	0.7063	0.2931	0.5823	0.4767	0.1544	0.0749	0.7679	0.3792	0.3888	0.0564	0.6614	0.3196	0.5973	0.4584	
11	0.3009	0.3959	0.6081	0.7029	0.1674	0.2348	0.1735	0.2657	0.4011	0.3769	0.2596	0.6855	0.2660	0.6967	0.4813	
12	0.5550	0.6525	0.7732	0.6976	0.0790	0.2033	0.3725	0.5723	0.4928	0.4458	0.3574	1.0056	0.2301	0.7626	0.4963	
13	0.7073	1.1622	1.0534	0.9509	0.0594	0.0858	0.6867	0.7037	0.6695	0.5745	0.7706	0.9465	0.2462	0.9124	0.5792	
14	1.0677	1.3672	0.9641	0.9343	0.0462	0.0900	0.9415	0.8708	0.7447	0.6041	1.2327	0.5365	0.2502	1.1269	0.6884	
15	0.5894	1.9639	1.2486	0.8392	0.0506	0.1120	0.3607	1.7964	1.2809	0.6890	0.9089	0.5510	0.2983	1.4426	0.8703	
16	0.3874	3.5962	2.0750	1.4084	0.0903	0.1122	0.2748	2.7178	1.8099	1.0629	1.1420	2.2015	0.4194	2.0370	1.2280	
17	0.3080	3.7373	3.0226	1.6346	0.1279	0.1347	0.2948	2.9462	1.4960	1.3259	0.5899	3.9978	0.5074	2.2226	1.3648	
18	0.3822	4.7995	3.2305	2.0642	0.1520	0.1187	0.5456	3.8002	1.7941	1.5829	1.0486	5.3163	0.6125	2.5000	1.5560	
19	0.3041	6.2532	3.6048	2.3856	0.2746	0.1818	0.2922	6.4136	2.1722	2.0410	2.7747	5.9223	0.7249	2.7674	1.7519	
20	0.7084	6.5803	4.2138	2.3661	0.6754	0.2080	0.2110	7.2165	2.4639	2.3228	3.9487	4.4415	0.7249	2.7825	1.7535	
21	1.3108	4.5364	5.0849	3.2046	0.4433	0.3726	0.4489	4.6674	2.4915	2.3458	1.6141	3.5482	0.9535	2.3366	1.6450	
22	0.8325	4.8678	5.6080	2.7833	0.2432	0.6158	0.8503	4.5579	2.4915	2.4073	1.2632	6.7623	0.8967	2.2770	1.5866	
23	1.1242	3.6805	3.6987	1.2637	0.6493	0.8467	1.5505	4.1680	1.8781	1.9186	2.3357	4.8454	0.6842	1.8643	1.2740	
24	1.2151	1.8415	2.4538	0.9663	0.9127	1.0939	1.7690	2.6069	1.4132	1.5587	3.2131	1.2833	0.8023	1.4581	1.1299	
3	0.0413	0.0715	0.2364	0.1885	0.1935	0.0419	0.0496	0.0958	0.1289	0.1427	0.0670	0.2740	0.1179	0.2104	0.1641	
6	0.0156	0.2240	0.3306	0.0379	0.1629	0.0007	0.0222	0.2216	0.1289	0.1307	0.0109	0.3976	0.1410	0.2013	0.1711	
9	0.0393	0.3726	0.2469	0.1389	0.4828	0.0458	0.0486	0.3086	0.2220	0.2175	0.0588	0.5148	0.2700	0.3621	0.3160	
12	0.3040	0.5849	0.5581	0.6609	0.2410	0.1975	0.2070	0.5353	0.4243	0.4038	0.2245	0.7841	0.2719	0.6855	0.4787	
15	0.7881	1.4977	1.0887	0.9081	0.0521	0.0959	0.6630	1.1236	0.7386	0.6225	0.9767	0.8113	0.2649	1.1606	0.7125	
18	0.3592	4.0443	2.7760	1.7024	0.1234	0.1219	0.3717	3.1547	1.5236	1.3239	0.5268	3.8385	0.5131	2.2530	1.3827	
21	0.7744	5.7900	4.3012	2.6521	0.4645	0.3174	0.3174	6.0993	2.3758	2.2364	2.7792	4.7706	0.8052	2.6287	1.7166	
24	1.0572	3.4632	3.9202	1.6711	0.6017	0.8521	1.3899	3.7776	1.9275	1.9614	2.2706	4.2970	0.7944	1.8663	1.3300	
6	0.0285	0.1478	0.2835	0.1132	0.1782	0.0213	0.0359	0.1587	0.1289	0.1367	0.0390	0.3358	0.1294	0.2058	0.1676	
12	0.1717	0.4787	0.4025	0.3959	0.3619	0.1216	0.1278	0.4219	0.3231	0.3106	0.1416	0.6495	0.2709	0.5238	0.3973	
18	0.5737	2.7710	1.9323	1.3053	0.0877	0.1089	0.5174	2.1391	1.1311	0.9732	0.9488	2.3249	0.3890	1.7066	1.0474	
24	0.9158	4.6267	4.1107	2.1616	0.5331	0.5531	0.8536	4.9384	2.1515	2.0989	2.5249	4.5338	0.7998	2.2474	1.5232	
12	0.1001	0.3132	0.3430	0.2565	0.2701	0.0715	0.0818	0.2903	0.2260	0.2237	0.0903	0.4927	0.2001	0.3648	0.2825	
24	0.7447	3.6988	3.0215	1.7334	0.3104	0.3310	0.6855	3.5388	1.6412	1.5360	1.7368	3.4293	0.5944	1.9769	1.2852	
24	0.4224	2.0060	1.6822	0.9949	0.2903	0.2012	0.3837	1.9145	0.5338	0.8800	0.9136	1.5610	0.3973	1.1709	0.7637	

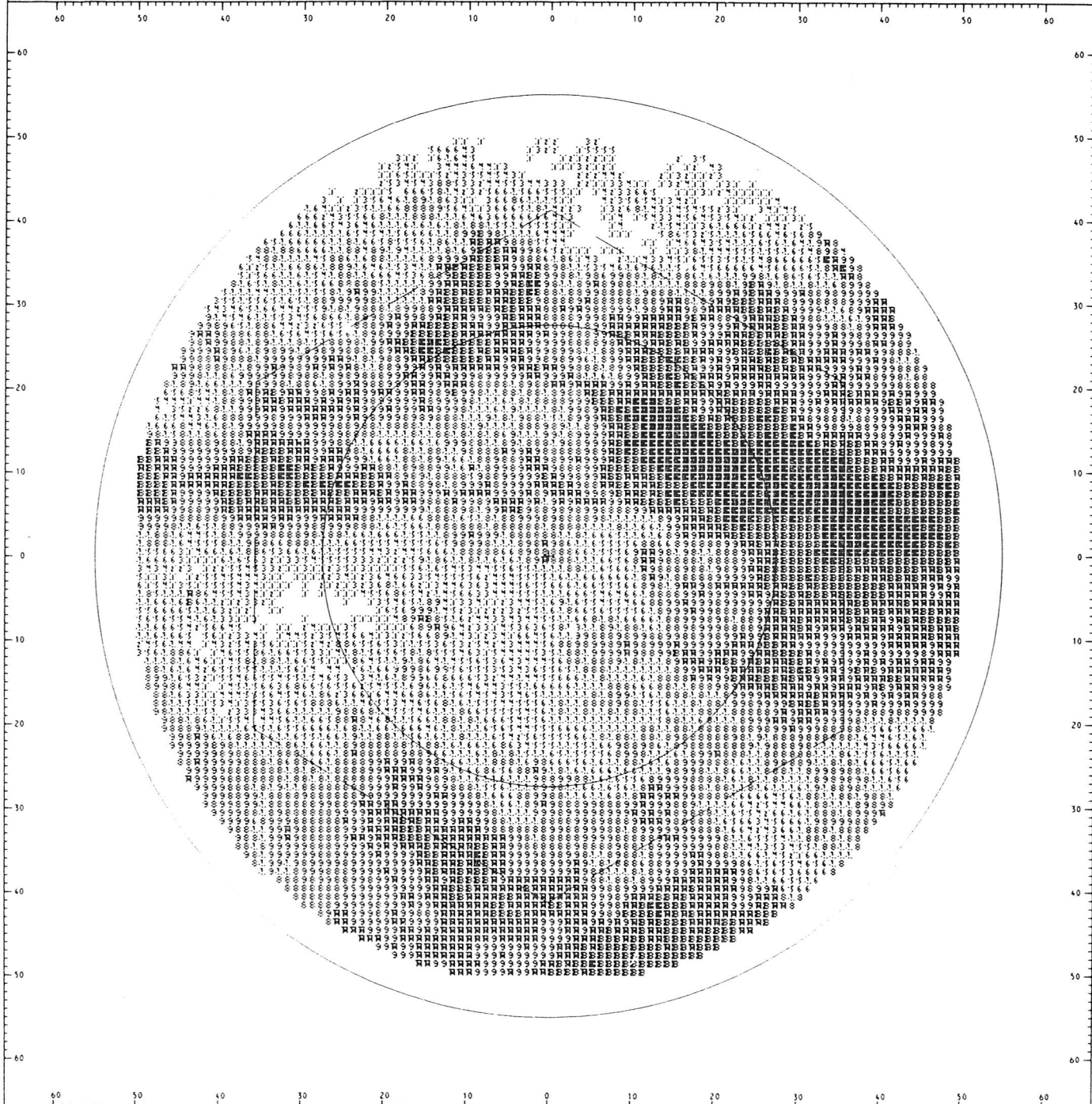
GATE RADAR DAILY RAINFALL RATE 195

OCEANOGRAPHER RESEARCHER GILLISS QUADRA
 NUMBER OF SCANS 119 114 000 000

MISSING HOURS:

RANGE MARKER INTERVAL 110 KM GRID SPACING 4 KM X 4 KM

CODE	RAINFALL (MM/HR)	CODE	RAINFALL (MM/HR)	CODE	RAINFALL (MM/HR)	CODE	RAINFALL (MM/HR)
BLANK	0.000						
1	0.001 - 0.040	5	0.133 - 0.200	9	0.668 - 1.000	13	3.350 - 5.012
2	0.040 - 0.060	6	0.200 - 0.299	10	1.000 - 1.496	14	5.012 - 7.499
3	0.060 - 0.089	7	0.299 - 0.447	11	1.496 - 2.239	15	7.499 - 11.220
4	0.089 - 0.133	8	0.447 - 0.668	12	2.239 - 3.350	16	11.220 - 16.788



JULY 14, 1974 (JULIAN DAY 195)

MEAN AREA PRECIPITATION RATE MM/HR

AREA	1	2	3	4	5	6	7	8	9	10	11	12	13	14	15
HPS															
1	1.2275	1.2368	1.1893	0.2529	0.8284	1.0422	1.7057	1.9087	0.9630	1.0669	2.7323	0.6346	0.6035	1.2520	0.9275
2	0.8742	0.7441	0.5388	0.2572	0.7177	0.8107	1.1680	1.0708	0.6575	0.7124	0.5380	0.7150	0.5556	0.9101	0.7328
3	0.9316	0.1319	0.4368	0.6818	0.6819	0.4176	0.9574	0.1872	0.5545	0.5674	0.3991	0.4417	0.6608	0.6638	0.6622
4	0.8020	0.0822	0.5697	1.3346	0.4623	0.3653	0.5904	0.1282	0.6010	0.6028	0.6536	0.1825	0.7959	0.7405	0.7680
5	0.3973	0.0885	0.4972	1.9856	0.2072	0.3097	0.3595	0.1379	0.5787	0.6259	0.1012	0.2525	0.9006	0.5407	0.7210
6	0.3097	0.4391	0.7912	1.9535	0.1578	0.2183	0.2197	0.4081	0.6498	0.6727	0.0276	0.6882	0.8975	0.5296	0.7134
7	0.5560	0.5431	0.9747	1.2891	0.2533	0.1905	0.5606	0.4554	0.6333	0.6349	0.4069	0.8641	0.8852	0.6068	0.7459
8	0.8682	0.7585	2.1317	0.5002	0.0763	0.2412	0.8084	1.0567	0.7610	0.7834	0.4088	3.4974	0.6239	1.0604	0.8421
9	1.0839	1.3778	1.9443	0.0577	0.0138	0.4327	1.0482	1.6002	0.8244	0.7562	0.5928	3.8235	0.3165	1.2620	0.7892
10	1.0953	1.3771	0.6516	0.0051	0.0023	0.3994	1.0233	1.3991	0.5890	0.4950	1.0667	1.5186	0.2759	1.1434	0.7095
11	1.1980	1.5750	0.2194	0.0267	0.0114	0.5110	1.6439	0.9252	0.5912	0.4566	1.6511	0.5653	0.3845	0.9930	0.6885
12	1.1102	1.8799	0.1096	0.0756	0.2081	1.4240	1.2916	1.2939	0.8024	0.6579	1.4127	0.1919	0.5440	0.9615	0.7524
13	1.1605	2.3982	0.1709	0.1847	0.5182	2.0529	1.2107	1.1992	1.0824	0.8463	1.2117	0.1184	0.6773	1.2815	0.9791
14	1.7468	2.4624	0.2801	0.2533	0.7678	1.2101	2.3119	0.4331	1.1221	0.8067	1.3593	0.0548	0.5885	1.4377	1.0129
15	2.0624	2.0603	0.4603	0.3719	0.8137	0.7668	2.5348	0.5263	1.0905	0.8265	1.3905	0.3568	0.5257	1.5053	1.0173
16	2.1102	1.9265	0.5526	0.4476	0.7512	0.8857	2.6321	1.2583	1.1130	0.9706	2.6532	0.6821	0.6158	1.3964	1.0058
17	1.6335	2.4445	0.5037	0.4226	0.5431	1.6506	1.7896	2.0521	1.2007	1.0576	2.4594	0.5137	0.7313	1.2321	0.9814
18	1.3665	2.5464	0.4614	0.4066	0.3146	2.2097	1.2036	2.0171	1.2182	1.0335	2.0684	0.6600	0.7962	1.0855	0.9405
19	1.2426	2.5252	0.4428	0.2037	0.3548	1.6953	0.9149	2.0831	1.0789	0.8759	1.3641	1.1013	0.6433	1.0287	0.8356
20	1.4793	2.5342	0.4307	0.0771	0.9871	1.2584	1.0061	2.2066	1.1216	0.9146	1.8961	1.1112	0.6705	1.1139	0.8919
21	1.3693	2.5864	0.1559	0.0108	1.6867	0.8926	0.8701	2.5806	1.1306	0.9449	1.9807	0.5012	0.5847	1.0421	0.8131
22	1.4577	1.9446	0.0038	0.0001	1.1855	0.8224	1.2493	1.8074	0.9056	0.7555	1.3810	0.0562	0.4880	0.8359	0.6617
23	1.7983	1.2435	0.0025	0.0	0.6826	0.8520	2.2134	0.7524	0.7641	0.6505	2.6534	0.0812	0.3983	0.6944	0.5463
24	1.7141	1.1441	0.0044	0.0	0.4490	0.8418	1.9816	1.0957	0.6927	0.6187	3.01140	0.0922	0.3068	0.6504	0.4786
3	1.0111	0.7042	0.7216	0.4140	0.7426	0.7568	1.2770	1.0556	0.7250	0.7822	1.2231	0.5971	0.6066	0.9420	0.7740
6	0.5030	0.2033	0.6193	1.7712	0.2758	0.2978	0.3898	0.2247	0.6098	0.6338	0.2608	0.3747	0.8647	0.6039	0.7340
9	0.8360	0.8931	1.6835	0.6290	0.1145	0.2882	0.7057	1.0318	0.7395	0.7248	0.4695	2.7283	0.6085	0.9764	0.7923
12	1.1345	1.6106	0.3269	0.0358	0.0739	0.7781	1.3196	1.2060	0.6608	0.5365	1.3768	0.7585	0.4014	1.0326	0.7166
15	1.6566	2.3069	0.3038	0.2700	0.6999	1.3432	2.0191	0.7195	1.0980	0.8265	1.3205	0.1767	0.5972	1.4093	1.0028
18	1.7034	2.3058	0.5059	0.4256	0.5363	1.5820	1.8751	1.7758	1.1771	1.0205	2.3936	0.6186	0.7144	1.2378	0.9757
21	1.3637	2.5486	0.3431	0.0972	1.0095	1.2821	0.9303	2.2901	1.1102	0.9118	1.7470	0.9045	0.6329	1.0614	0.6467
24	1.6567	1.4440	0.0036	0.0001	0.7723	0.8387	1.8148	1.2185	0.7875	0.6749	2.3628	0.0859	0.3577	0.7269	0.5621
6	0.7570	0.4538	0.6705	1.0926	0.5092	0.5273	0.8334	0.6401	0.6674	0.7080	0.7420	0.4859	0.7356	0.7729	0.7540
12	0.9852	1.2518	1.0052	0.3324	0.0942	0.5331	1.0126	1.1224	0.7002	0.6306	0.9232	1.7434	0.5050	1.0045	0.7544
18	1.6800	2.3063	0.4048	0.3478	0.6180	1.4626	1.9471	1.2476	1.1373	0.9235	1.8570	0.3976	0.6558	1.3234	0.9891
24	1.5102	1.9963	0.1733	0.0486	0.8909	1.0604	1.3726	1.7543	0.9488	0.7933	2.0645	0.4972	0.5153	0.8942	0.7042
12	0.8711	0.8528	0.8378	0.7125	0.3017	0.5302	0.9230	0.8813	0.6838	0.6693	0.8326	1.1146	0.6203	0.8887	0.7542
24	1.5951	2.1513	0.2891	0.1582	0.7545	1.2615	1.6598	1.5009	1.0429	0.8584	1.9610	0.4474	0.5855	1.1086	0.8465
24	1.2331	1.5020	0.5634	0.4553	0.5280	0.8958	1.2914	1.1911	0.8637	0.7638	1.3967	0.7810	0.6029	0.9989	0.8001

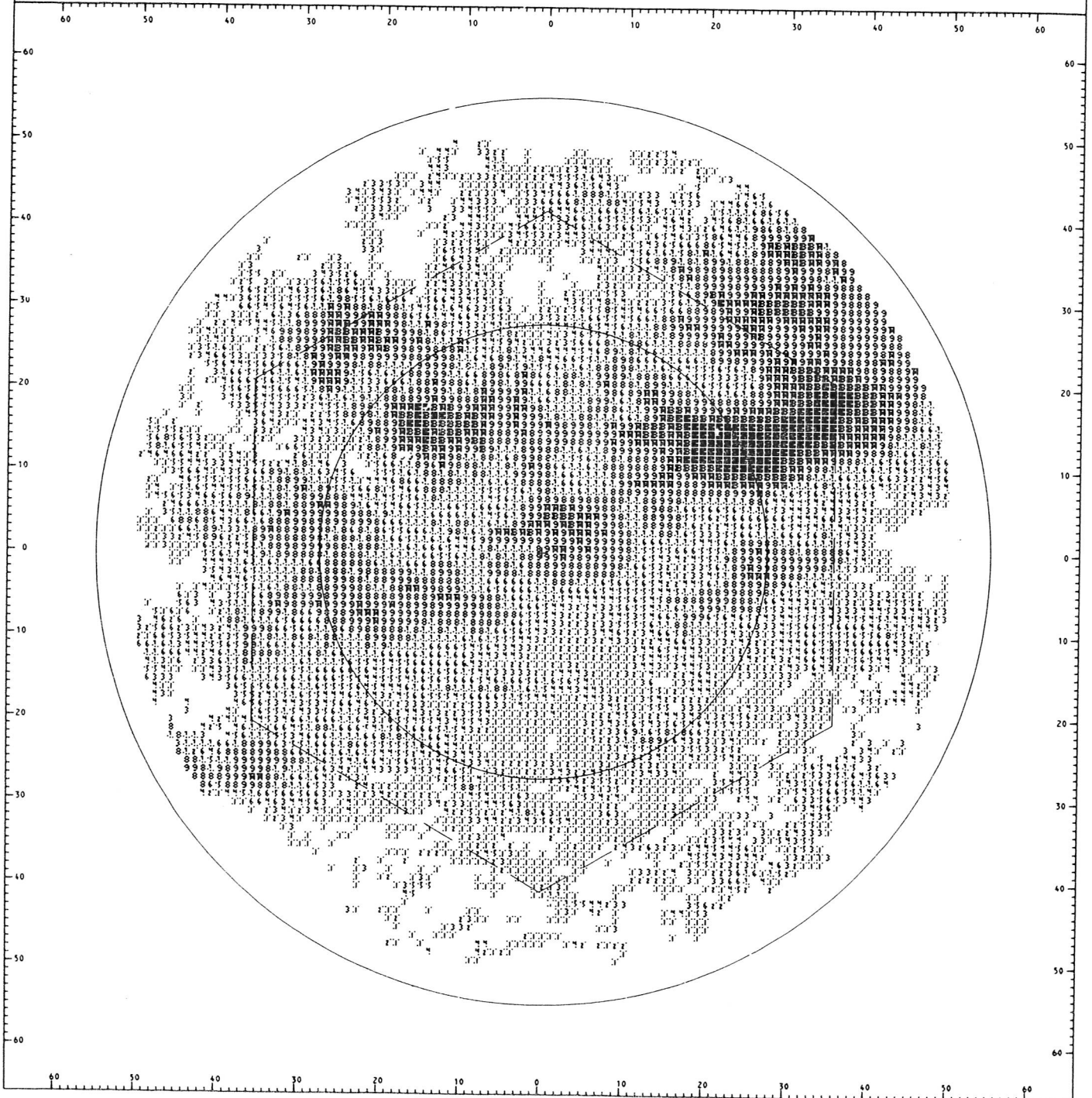
GATE RADAR DAILY RAINFALL RATE 196

OCEANOGRAPHER RESEARCHER GILLISS QUADRA
 NUMBER OF SCANS 120 058 000 000

MISSING HOURS:

RANGE MARKER INTERVAL 110 KM GRID SPACING 4 KM X 4 KM

CODE	RAINFALL (MM/HR)	CODE	RAINFALL (MM/HR)	CODE	RAINFALL (MM/HR)	CODE	RAINFALL (MM/HR)
BLANK	0.000						
1	0.001 - 0.040	5	0.133 - 0.200	9	0.668 - 1.000	■	3.350 - 5.012
2	0.040 - 0.060	6	0.200 - 0.299	■	1.000 - 1.496	■	5.012 - 7.499
3	0.060 - 0.089	7	0.299 - 0.447	■	1.496 - 2.239	■	7.499 - 11.220
4	0.089 - 0.133	8	0.447 - 0.668	■	2.239 - 3.350	■	11.220 - 16.788



JULY 15, 1974 (JULIAN DAY 196)

MEAN AREA PRECIPITATION RATE MM/HR

AREA HRS 1 2 3 4 5 6 7 8 9 10 11 12 13 14 15

1	1.3494	1.2773	0.0075	0.0010	0.1853	0.6641	1.7040	1.0871	0.5815	0.5011	2.7692	0.0553	0.1951	0.6066	0.4009
2	0.9574	1.1861	0.0064	0.0045	0.4908	0.3135	1.1008	1.1931	0.4948	0.4344	2.6520	0.0366	0.2066	0.5840	0.3953
3	0.9986	0.7953	0.0500	0.0476	0.5750	0.1353	1.0098	0.8495	0.4349	0.3800	1.4524	0.0051	0.1726	0.5142	0.3434
4	1.4216	1.3316	0.1201	0.1267	0.8192	0.0945	1.3498	0.9153	0.6544	0.4961	0.8393	0.0071	0.2614	0.6965	0.4789
5	1.4012	1.4203	0.1221	0.2056	1.0078	0.0942	1.1833	1.0025	0.7110	0.5381	0.6368	0.0035	0.2889	0.7477	0.5182
6	1.1205	1.7358	0.1239	0.3241	1.4587	0.2821	0.7869	1.4675	0.8446	0.6920	0.5152	0.2564	0.4261	0.7639	0.5949
7	0.7295	1.7535	0.0608	0.4193	1.4868	0.5459	0.6527	1.5336	0.8365	0.7452	0.6265	0.5767	0.4638	0.6355	0.5496
8	0.7970	1.4766	0.0829	0.5915	1.5445	0.2956	0.9425	1.1768	0.8015	0.7365	1.1315	0.2129	0.4979	0.6513	0.5745
9	1.3298	1.1731	0.1062	0.6775	1.0370	0.4912	1.4931	0.7488	0.8039	0.7104	1.6973	0.0670	0.5542	0.7192	0.6365
10	1.4505	1.5718	0.0862	0.6888	0.6169	0.6645	1.6365	0.7849	0.8476	0.6828	1.5634	0.0569	0.6295	0.8858	0.7573
11	1.9075	1.8451	0.1006	0.3402	0.2932	1.1465	1.5638	0.3421	0.5394	0.5853	1.2395	0.1001	0.4966	0.7564	0.6399
12	1.8331	0.7479	0.1459	0.1414	0.1849	1.7357	1.3247	0.0883	0.7965	0.5867	0.6070	0.1065	0.4591	0.8216	0.6010
13	0.6394	0.0306	0.2577	0.0965	0.3600	3.4360	0.4360	0.0205	0.7636	0.7961	0.1023	0.3167	0.7375	0.2646	0.5010
14	0.3019	0.0080	0.1308	0.0214	0.1373	1.7941	0.2463	0.0126	0.3973	0.4241	0.0248	0.1865	0.3622	0.1391	0.2507
15	0.1534	0.0352	0.0387	0.0663	0.0684	1.2359	0.1223	0.0505	0.2653	0.2866	0.0839	0.0534	0.2537	0.0596	0.1566
16	0.0449	0.3184	0.0090	0.0546	0.0164	0.4443	0.0396	0.0275	0.0975	0.1070	0.0162	0.0078	0.0958	0.0459	0.0709
17	0.0039	0.0008	0.0183	0.0178	0.0	0.2061	0.0025	0.0013	0.0410	0.0461	0.0	0.0168	0.0425	0.0471	0.0448
18	0.0208	0.0002	0.0367	0.0350	0.0	0.1086	0.0248	0.0003	0.0334	0.0370	0.0004	0.0180	0.0296	0.0305	0.0300
19	0.0052	0.0002	0.0449	0.0218	0.0020	0.0781	0.0081	0.0003	0.0252	0.0287	0.0009	0.0193	0.0238	0.0241	0.0239
20	0.0071	0.0090	0.0989	0.0268	0.0033	0.0263	0.0052	0.0088	0.0285	0.0310	0.0003	0.0416	0.0139	0.0332	0.0236
21	0.0017	0.0333	0.0956	0.0585	0.0015	0.0214	0.0011	0.0304	0.0352	0.0372	0.0125	0.0713	0.0168	0.0384	0.0276
22	0.0046	0.0229	0.0931	0.0873	0.0	0.0193	0.0045	0.0321	0.0378	0.0421	0.0086	0.0834	0.0260	0.0312	0.0286
23	0.0014	0.0033	0.0556	0.0737	0.0012	0.0173	0.0019	0.0041	0.0253	0.0286	0.0005	0.0524	0.0289	0.0162	0.0226
24	0.0068	0.0084	0.0400	0.0235	0.0004	0.0105	0.0053	0.0145	0.0149	0.0164	0.0013	0.0522	0.0142	0.0270	0.0206
3	1.1018	1.0862	0.0213	0.0177	0.4170	0.3710	1.2715	1.0432	0.5037	0.4385	2.2912	0.0323	0.1914	0.5683	0.3798
6	1.3144	1.4959	0.1220	0.2188	1.0552	0.1569	1.1067	1.1284	0.7366	0.5754	0.6538	0.0890	0.3255	0.7360	0.5307
9	0.9521	1.4677	0.0833	0.5628	1.3561	0.4443	1.0294	1.1530	0.8140	0.7307	1.1518	0.2855	0.5053	0.6687	0.5867
12	1.7303	1.3882	0.1109	0.3901	0.3650	1.1822	1.5083	0.4052	0.8612	0.6182	1.2700	0.0880	0.5284	0.9282	0.7276
15	0.3649	0.0246	0.1424	0.0614	0.1157	2.1153	0.2682	0.0279	0.4753	0.5022	0.0704	0.1855	0.4511	0.1544	0.3028
18	0.0232	0.0065	0.0213	0.0358	0.0055	0.2530	0.0223	0.0057	0.0573	0.0634	0.0055	0.0142	0.0560	0.0486	0.0436
21	0.0047	0.0142	0.0798	0.0357	0.0022	0.0419	0.0048	0.0132	0.0296	0.0323	0.0046	0.0440	0.0182	0.0319	0.0250
24	0.0043	0.0115	0.0629	0.0615	0.0005	0.0157	0.0039	0.0169	0.0260	0.0291	0.0035	0.0627	0.0230	0.0248	0.0259
6	1.2081	1.2910	0.0717	0.1182	0.7561	0.2640	1.1891	1.0858	0.6202	0.5070	1.4725	0.0607	0.2584	0.6521	0.4553
12	1.3412	1.4280	0.0971	0.4764	0.8605	0.8132	1.2649	0.7791	0.8376	0.6744	1.2109	0.1868	0.5168	0.7984	0.6571
18	0.1941	0.0155	0.0819	0.0486	0.0606	1.2041	1.4593	0.0188	0.2663	0.2828	0.0379	0.0999	0.2535	0.0978	0.1756
24	0.0045	0.0129	0.0714	0.0486	0.0014	0.0288	0.0043	0.0150	0.0278	0.0307	0.0040	0.0534	0.0206	0.0284	0.0245
12	1.2747	1.3595	0.0844	0.2974	0.8083	0.5386	1.2290	0.9324	0.7288	0.5907	1.3417	0.1237	0.3876	0.7253	0.5560
24	0.0993	0.0142	0.0766	0.0486	0.0310	0.6165	0.0748	0.0169	0.1470	0.1567	0.0210	0.0766	0.1371	0.0631	0.1000
24	0.6870	0.6868	0.0805	0.1730	0.4197	0.5775	0.6519	0.4747	0.4379	0.3737	0.6813	0.1002	0.2623	0.3941	0.3262

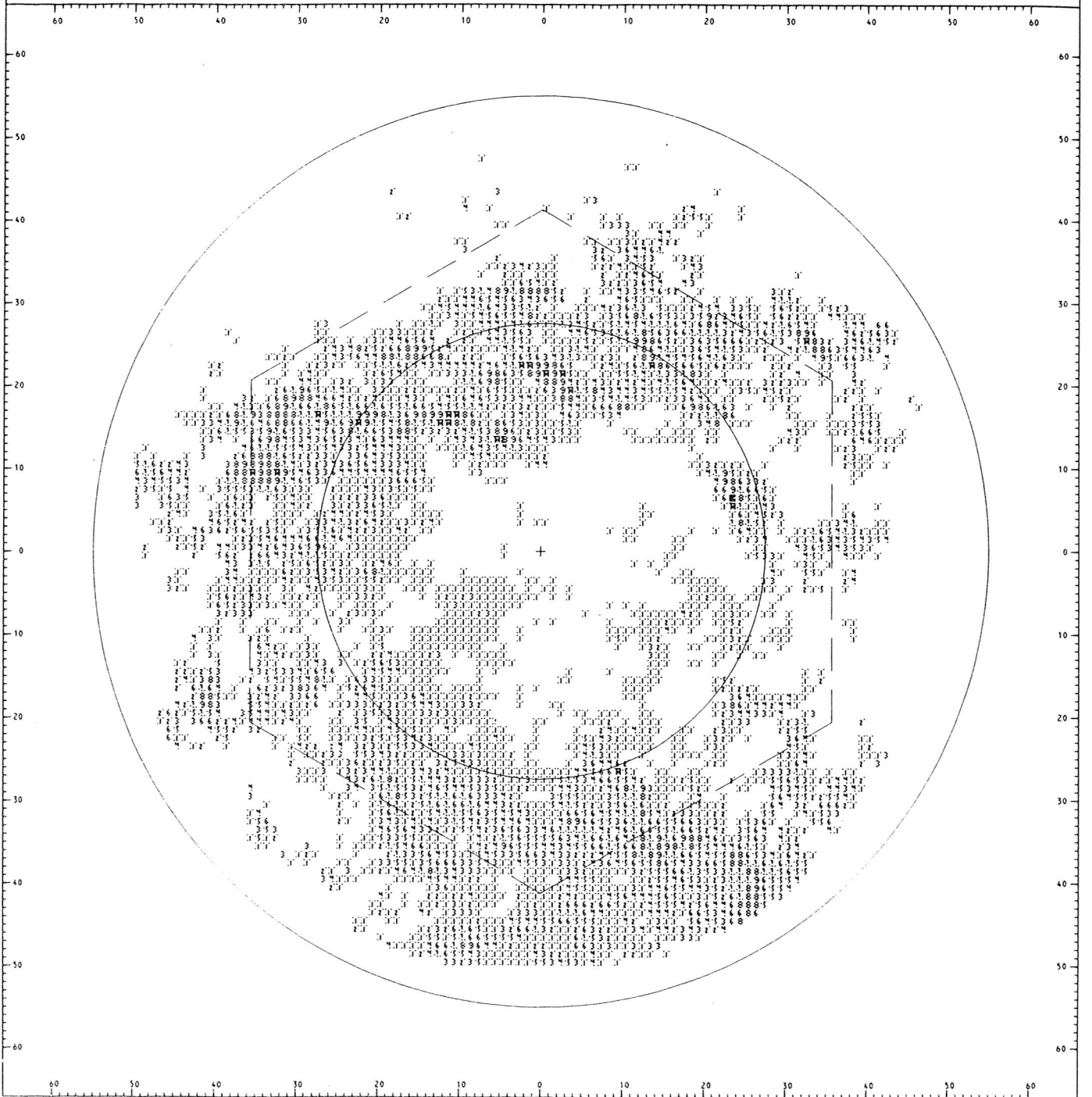
GATE RADAR DAILY RAINFALL RATE 197

OCEANOGRAPHER 090 RESEARCHER 080 GILLISS 000 QUADRA 000
 NUMBER OF SCANS

MISSING HOURS: 19 20 21 22 23 24

RANGE MARKER INTERVAL 110 KM GRID SPACING 4 KM X 4 KM

CODE	RAINFALL (MM/HR)	CODE	RAINFALL (MM/HR)	CODE	RAINFALL (MM/HR)	CODE	RAINFALL (MM/HR)
BLANK	0.000						
1	0.001 - 0.040	5	0.133 - 0.200	9	0.668 - 1.000	■	3.350 - 5.012
2	0.040 - 0.060	6	0.200 - 0.299	■	1.000 - 1.496	■	5.012 - 7.499
3	0.060 - 0.089	7	0.299 - 0.447	■	1.496 - 2.239	■	7.499 - 11.220
4	0.089 - 0.133	8	0.447 - 0.668	■	2.239 - 3.350	■	11.220 - 16.788



MEAN AREA PRECIPITATION RATE MM/HR JULY 16, 1974 (JULIAN DAY 157)

AREA	1	2	3	4	5	6	7	8	9	10	11	12	13	14	15
HPS															
1	0.0456	0.0407	0.0843	0.0274	0.0258	0.0702	0.0237	0.0566	0.0489	0.0490	0.0038	0.0879	0.0387	0.0721	0.0554
2	0.1047	0.0690	0.0875	0.0119	0.0316	0.2021	0.0674	0.0858	0.0843	0.0815	0.0341	0.0941	0.0733	0.0833	0.0763
3	0.1977	0.0425	0.0288	0.0405	0.0611	0.3083	0.1543	0.0465	0.1128	0.1071	0.0	0.0249	0.1059	0.0944	0.1001
4	0.1626	0.1234	0.0299	0.0566	0.0917	0.2367	0.1401	0.1572	0.1167	0.1146	0.0010	0.0303	0.0914	0.1054	0.1004
5	0.1913	0.1007	0.0276	0.0280	0.1106	0.2855	0.2809	0.1174	0.1238	0.1337	0.0043	0.0308	0.0972	0.0786	0.0879
6	0.1899	0.0587	0.1185	0.0514	0.1582	0.4179	0.2303	0.0183	0.1655	0.1709	0.0023	0.1453	0.1332	0.0768	0.1050
7	0.1606	0.0094	0.1005	0.0617	0.2362	0.2681	0.1030	0.0003	0.1393	0.1386	0.0	0.1097	0.1571	0.0636	0.1103
8	0.0532	0.0003	0.0529	0.0725	0.1370	0.1229	0.0392	0.0004	0.0731	0.0777	0.0	0.0620	0.0915	0.0295	0.0605
9	0.0333	0.0025	0.0563	0.0283	0.0303	0.0839	0.0154	0.0028	0.0390	0.0374	0.0002	0.0844	0.0363	0.0243	0.0303
10	0.0858	0.0019	0.0130	0.0320	0.0400	0.0683	0.0540	0.0012	0.0401	0.0356	0.0394	0.0175	0.0292	0.0323	0.0308
11	0.0977	0.0134	0.0335	0.0707	0.0201	0.0562	0.1281	0.0095	0.0485	0.0507	0.0313	0.0544	0.0298	0.0406	0.0352
12	0.1233	0.0148	0.0185	0.0406	0.0501	0.0543	0.1682	0.0176	0.0502	0.0533	0.0016	0.0269	0.0300	0.0344	0.0322
13	0.0509	0.0130	0.0520	0.0388	0.0630	0.0140	0.0268	0.0189	0.0386	0.0374	0.0008	0.0402	0.0279	0.0425	0.0352
14	0.0324	0.0016	0.0441	0.0922	0.0686	0.0060	0.0196	0.0021	0.0408	0.0425	0.0014	0.0215	0.0347	0.0469	0.0408
15	0.0407	0.0008	0.0426	0.1308	0.0894	0.0041	0.0158	0.0005	0.0514	0.0530	0.0006	0.0182	0.0465	0.0591	0.0528
16	0.0282	0.0033	0.0366	0.1173	0.1138	0.0303	0.0349	0.0042	0.0549	0.0612	0.0006	0.0350	0.0518	0.0560	0.0539
17	0.0110	0.0028	0.0492	0.0739	0.1014	0.0153	0.0056	0.0039	0.0423	0.0486	0.0	0.0409	0.0427	0.0400	0.0414
18	0.0193	0.0064	0.0265	0.0528	0.0927	0.0940	0.0042	0.0091	0.0486	0.0520	0.0063	0.0226	0.0469	0.0300	0.0385
19															
20															
21															
22															
23															
24															
3	0.1160	0.0507	0.0669	0.0266	0.0395	0.1936	0.0818	0.0630	0.0820	0.0792	0.0026	0.0690	0.0726	0.0833	0.0779
6	0.1812	0.0943	0.0586	0.0453	0.1202	0.3133	0.2171	0.0976	0.1353	0.1397	0.0325	0.0686	0.1073	0.0883	0.0978
9	0.0824	0.0041	0.0699	0.0542	0.1345	0.1583	0.0525	0.0012	0.0838	0.0854	0.0001	0.0854	0.0949	0.0351	0.0670
12	0.1023	0.0101	0.0216	0.0478	0.0367	0.0596	0.1168	0.0096	0.0462	0.0466	0.0241	0.0329	0.0297	0.0357	0.0327
15	0.0413	0.0051	0.0463	0.0873	0.0737	0.0080	0.0220	0.0073	0.0436	0.0443	0.0005	0.0266	0.0364	0.0495	0.0429
18	0.0195	0.0041	0.0374	0.0813	0.1026	0.0465	0.0149	0.0057	0.0486	0.0533	0.0023	0.0328	0.0471	0.0420	0.0446
21															
24															
6	0.1486	0.0725	0.0628	0.0360	0.0798	0.2534	0.1495	0.0803	0.1087	0.1095	0.0026	0.0689	0.0899	0.0858	0.0878
12	0.0923	0.0071	0.0458	0.0510	0.0856	0.1090	0.0847	0.0054	0.0650	0.0660	0.0121	0.0552	0.0623	0.0374	0.0459
18	0.0304	0.0046	0.0418	0.0843	0.0881	0.0273	0.0185	0.0065	0.0461	0.0488	0.0016	0.0297	0.0418	0.0458	0.0438
24															
12	0.1205	0.0398	0.0543	0.0435	0.0827	0.1812	0.1171	0.0428	0.0868	0.0877	0.0073	0.0640	0.0761	0.0616	0.0688
24															
24	0.0904	0.0281	0.0501	0.0571	0.0845	0.1299	0.0842	0.0307	0.0732	0.0747	0.0054	0.0526	0.0647	0.0563	0.0605